

From: ASMI <admin@asmi.com>
Sent: Friday, 30 October 2020, 2:45 PM
To: admin@asmi.com
Subject: Additional Information on Issuance of Contact Tracing Device for the Marine & Offshore Engineering Sector
Attachments: Employers Bulletin Issuance of Contact-Tracing Devices to Migrant Workers.pdf; Joint MOM-BCA-EDB Press Release_Contact tracing devices for migrant workers_EN.pdf; MOM Migrant Workers Bulletin - 16 Oct 2020 - New Contact Tracing Devices Better Care For You.pdf

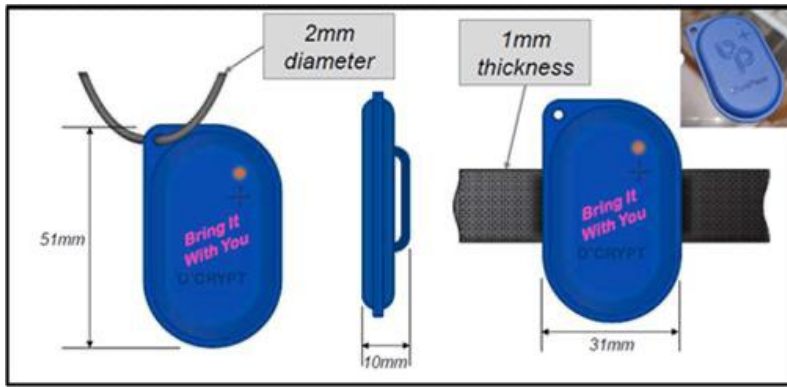
CIRCULAR TO MEMBERS

30 October 2020

Dear Members,

Additional Information on Issuance of Contact Tracing Device for the Marine & Offshore Engineering Sector

1. On 16 October 2020, the Ministry Of Manpower issued a press release titled "Enabling Targeted Quarantining Through Contact-Tracing Devices For More Than 450,000 Migrant Workers ". It indicated the plans of MOM's Assurance, Care and Engagement (ACE) Group's efforts on the distribution of the Contact-Tracing devices (known as BluePass tokens) to workers living/working in dormitories as well as in the Construction, Marine and Process (CMP) sectors.
2. In addition to the press release, the Singapore Economic Development Board (EDB) and Enterprise Singapore (ESG) have prepared additional information for all Marine & Offshore Engineering (M&OE) Companies to take note of:



- a. MOM is expediting the distribution of BluePass tokens to workers living in dormitories as well as in the CMP sectors, to increase the speed and precision of contact tracing and allow for a more targeted quarantine strategy in the event of C+ cases, thus minimising disruptions to business operations. The BluePass token (see diagram below) is waterproof, and has a form factor which will enable workers to keep it on more naturally while in the dorms.
 - b. The industry should take note that the current version of the BluePass tokens is not Intrinsically Safe (IS). Whilst having the workers wear the BluePass tokens at all times will enable swifter and more accurate contact tracing, thereby reducing the quarantine ring in the event of C+ cases, Plant owners/Shipyards and their contractors must ensure that the use of BluePass tokens is in compliance with their process plants/shipyard's prevailing health and safety requirements, similar to the use of mobile phones, which are not allowed in live plant environment or in certain work zones within shipyards.
 - c. The first batch of BluePass tokens will be issued free and employers also need not pay for any post-incident analytics used in contact tracing. More information on subsequent replacement costs will be made available in due course.
3. You may be pleased as well to find attached the Employers Bulletin on "Issuance of Contact-Tracing Devices to Migrant Workers" and Migrant Workers Bulletin on the BluePass token in English, Mandarin, Tamil and Bengali for your kind perusal. Both are issued by MOM.
 4. Should you have any further queries, please do not hesitate to contact us at admin@asmi.com.

Thank You.

Best Regards
ASMI Secretariat

Enclosed:

- Joint MOM-BCA-EDB Press Release (16 October 2020) - Contact tracing devices for migrant workers [pdf]
- Employers Bulletin - Issuance of Contact-Tracing Devices to Migrant Workers [pdf]
- MOM Migrant Workers Bulletin - New Contact-Tracing Devices Better Care For You [pdf]



Virus-free. www.avg.com

16 October 2020

Dear Employer,

Issuance of Contact-Tracing Devices to Migrant Workers

From 18 October 2020, we will be issuing new wearable Contact-Tracing (CT) devices to your migrant workers over the next few weeks.

2. The CT devices will be distributed with the support of the Forward Assurance and Support Teams (FAST) to migrant workers living in purpose-built dormitories. Workers living in other types of accommodation will be issued their devices at Regional Screening Centres (for Rostered Routine Tests). Self-collection points will be set up for workers residing in decant sites and other forms of accommodation. Employers and workers will be informed of the collection dates subsequently.
3. Attached is the press release for this initiative, and an infographic for your migrant workers on the benefits and the proper use of the CT devices.
4. Thank you. Together, we can overcome COVID-19.

MINISTRY OF MANPOWER



P R E S S R E L E A S E

16 October 2020

ENABLING TARGETED QUARANTINING THROUGH CONTACT-TRACING DEVICES FOR MORE THAN 450,000 MIGRANT WORKERS

The Assurance, Care and Engagement (ACE) Group, in partnership with the Smart Nation and Digital Government Group, the Building and Construction Authority, the Economic Development Board and industry partners such as The Singapore Contractors Association, will be distributing more than 450,000 contact-tracing devices to all migrant and local workers living or working in dormitories, as well as those¹ in the Construction, Marine Shipyard and Process sectors. The distribution of the devices will be carried out in phases from 18 October 2020 and is expected to be completed by early November 2020.

2 The contact-tracing devices (BluePass tokens), are purpose-built for the dormitory and worksite environment. They are compact and water-resistant, and can be worn at all times. They will be interoperable with and complement the use of the TraceTogether app on migrant workers' smartphones, as some workers may not always be carrying their phones at work and at the dormitories.

3 The ACE Group and sector agencies will trial and evaluate how these tokens function and perform in the rugged work environments, and how the data from the tokens can help improve contact tracing and the quarantine process when new COVID-19 cases are detected. This will benefit employers and workers because only close contacts will be isolated, thereby minimising any work disruptions.² Data can also be extracted from the tokens, to assess the extent of intermixing amongst the workers. This can help employers and workers better understand how preventive measures can be taken to minimise intermixing and potential transmission of the virus.

4 The contact-tracing devices will be distributed with the support of the Forward Assurance and Support Teams (FAST) to migrant workers living in purpose-built dormitories. Workers living in other types of accommodation will be issued their devices at Regional Screening Centres (for Rostered Routine Tests). Self-collection points will be set up for workers residing in decant sites and other forms of accommodation. Employers and workers will be informed of the collection dates subsequently.

<End of Release>

¹ This refers to all Work Permit and S-Pass holders in the Construction, Marine Shipyard and Process sectors. Other individuals, such as locals and Employment Pass holders, who work at these worksites and dormitories, will also be given the contact tracing devices.

² This will be possible if workers carry the device at all times.

For media queries, please contact:

Tracy Bay

Senior Manager (Comms), Assurance, Care and Engagement Group

Ministry of Manpower

Email: tracy_bay@mom.gov.sg

FREQUENTLY ASKED QUESTIONS

1. How does the contact-tracing device work?

When there is a COVID-positive case, the contact-tracing device will retrieve the close-contact data which will then be sent to MOH.

2. How does the migrant worker wear the device? Will it obstruct their work?

The device can be worn on their wrist with a velcro strap like a watch, so that it would not obstruct their work.

3. What kind of personal data will be collected by the device?

The device only collects close-contact data from other devices. The data on the device is encrypted, with no personal identifiable information stored on the device.

4. Do the employers need to pay for the devices?

Employers in the Construction, Marine Shipyard and Process sectors or those with workers residing in dormitories need not pay for the devices for the first year. MOM is evaluating the cost for future deployment.

NEW CONTACT TRACING DEVICES, BETTER CARE FOR YOU

WHY IS CONTACT TRACING IMPORTANT?



Hey boss, why should I wear this Contact Tracing (CT) device?

The CT device allows close contacts to be detected more quickly and accurately. That means we can protect you and your friends if you come into contact with a COVID-positive person!



BENEFITS OF WEARING DEVICES



- ✓ Find close contacts more quickly and accurately
- ✓ Minimise work disruption
- ✓ Light, compact and easy to wear
- ✓ Long lasting battery

DO'S AND DON'TS



- ✓ **Do** carry the device with you all the time as long as it's safe to do so
- ✓ **Do** continue to turn on the TraceTogether App on your phone
- ✓ **Do** check the light is blinking
- ✓ **Do** call your dorm operator or employer if your token is faulty or misplaced



- × **Don't** cover the QR code on the device
- × **Don't** drop or tamper with the device
- × **Don't** put the device near heat

**Collect your tokens at Purpose Built Dormitories,
Regional Screening Centres, or other self-collection
points from 18 Oct 2020!**

新的接触追踪器 给您提供更好的照顾

接触追踪为什么重要？



喂老板，我为什么
须要佩戴这个接触
追踪器？

这个接触追踪器有助快速和
准确地发现曾和您有近距离
接触的人。换句话说，如果
您和您的朋友曾和冠病确诊
病例有近距离接触，我们可
以保护你们！



佩戴接触追踪器的好处



- ✓ 更快速和准确地找到曾和您有近距离接触的人
- ✓ 减轻对工作的影响
- ✓ 轻便小巧，容易佩戴
- ✓ 电池经久耐用

该做和不该做的



- ✓ 只要安全，请时刻佩戴
- ✓ 请继续打开您的合力追踪手机应用程序
- ✓ 请检查灯光是否在闪亮
- ✓ 如果您的追踪器失灵或错放，请拨电话通知您的宿舍业者或雇主



- ✗ 请别把追踪器上的QR码遮盖
- ✗ 请别让追踪器掉落或擅自将它篡改
- ✗ 请别把追踪器放在靠近热的地方

从2020年10月18日起，请到专用宿舍，区域检查中心或其他自助领取地点领取您的追踪器！

புதிய தொடர்பு தடமறியும் சாதனங்கள், உங்களுக்காகச் சிறந்த கவனிப்பு

தொடர்பு தடமறிதல் ஏன் முக்கியமானது?



என்னங்க முதலாளி, நான் ஏன் இந்தத் தொடர்பு தடமறிதல் (CT) சாதனத்தை அணிய வேண்டும்?

CT சாதனம் நெருங்கியத் தொடர்புகளை விரைவாகவும் துல்லியமாகவும் கண்டறிய உதவுகிறது. அப்படியென்றால், கொவிட் நோயால் பாதிக்கப்பட்ட நபருடன் நீங்கள் தொடர்பில் இருந்தால் உங்களையும் உங்கள் நண்பர்களையும் பாதுகாக்க எங்களால் முடியும்!



சாதனங்கள் அணிவதால் உண்டாகும் நன்மைகள்



- ✓ நெருங்கியத் தொடர்புகளை விரைவாகவும் துல்லியமாகவும் கண்டறிதல்
- ✓ வேலைக்கு ஏற்படும் தடங்கல்களைக் குறைத்தல்
- ✓ இலேசானது, கச்சிதமானது மற்றும் அணிவதற்கு எளிதானது
- ✓ நீடித்த பேட்டரி ஆயுள் உடையது

செய்யவேண்டியவை, செய்யக்கூடாதவை



- ✓ சாதனம் உங்களுடன் பாதுகாப்பாக இருக்கும் பட்சத்தில் அதனை எப்போதும் உங்களுடன் எடுத்துச் செல்லவும்
- ✓ உங்கள் கைபேசியில் டிரேஸ்டுகெதர் செயலி தொடர்ந்து செயல்பாட்டில் இருக்க வேண்டும்
- ✓ விளக்கு ஒளிர்கிறதா என்பதைச் சரிபார்க்க வேண்டும்
- ✓ உங்கள் டோக்கன் பழுதடைந்து விட்டாலோ தவற விட்டிருந்தாலோ உங்கள் தங்கும் விடுதி நடத்துநர் அல்லது முதலாளியை அழைக்கவும்



- × சாதனத்தில் உள்ள QR குறியீட்டை மறைக்க வேண்டாம்
- × சாதனத்தைக் கீழே போட்டுவிடவோ சேதப்படுத்தவோ கூடாது
- × சாதனத்தை வெப்பத்திற்கு அருகில் வைக்க வேண்டாம்

18 அக்டோபர் 2020 முதல் உங்கள் டோக்கன்களைக் குறிப்பிட்ட நோக்கத்திற்கென கட்டப்பட்ட தங்கும் விடுதிகள், வட்டார பரிசோதனை நிலையங்கள் அல்லது சொந்தமாகவே சென்று எடுத்துக்கொள்ளக்கூடிய மற்ற இடங்களில் பெற்றுக்கொள்ளவும்!

নতুন যোগাযোগ সন্ধানের (CONTACT TRACING) ডিভাইসগুলি, আপনার জন্য আরো ভাল যত্ন

কেন যোগাযোগের সন্ধান গুরুত্বপূর্ণ?



বস, আমার কেন যোগাযোগের সন্ধান (CT) ডিভাইসটি পরা উচিত?

CT ডিভাইসটি ঘনিষ্ঠ যোগাযোগগুলি আরো দ্রুত এবং সঠিকভাবে শনাক্ত করার সুযোগ করে দেয়। এর অর্থ আপনি যদি কোনো কোভিড-পজিটিভ ব্যক্তির সংস্পর্শে আসেন তবে আমরা আপনাকে এবং আপনার বন্ধুদের রক্ষা করতে পারবো!



ডিভাইস পরিধান করার সুবিধাগুলি



- ✓ ঘনিষ্ঠ যোগাযোগগুলি আরো দ্রুত এবং সঠিকভাবে সন্ধান করে
- ✓ কাজের ব্যাঘাত হ্রাস করে
- ✓ হালকা, আঁটসাঁট এবং পরিধান করা সহজ
- ✓ দীর্ঘস্থায়ী ব্যাটারি

যা করবেন এবং যা করবেন না



- ✓ যতক্ষণ এটি রাখা নিরাপদ ততক্ষণ ডিভাইসটি আপনার সাথে সবসময় রাখবেন
- ✓ আপনার ফোনে ড্রেস টুগেদার অ্যাপটি চালিয়ে রাখা অব্যাহত রাখবেন
- ✓ আলো জ্বলছে কিনা তা পরীক্ষা করে দেখবেন
- ✓ যদি আপনার টোকেনটি ত্রুটিযুক্ত হয় বা ভুলে অন্য জায়গায় রেখে থাকেন তবে আপনার ডর্ম অপারেটরকে কিংবা বসকে কল করবেন



- × ডিভাইসের QR কোডটি ঢেকে ফেলবেন না
- × ডিভাইসটি ফেলবেন না বা এটিতে কোনো প্রকারের অবৈধ পরিবর্তন করবেন না
- × ডিভাইসটিকে তাপের কাছাকাছি রাখবেন না

18 অক্টোবর 2020 থেকে উদ্দেশ্য নির্মিত ডরমেটরি, রিজিওনাল স্কিনিং সেন্টার বা অন্যান্য স্ব-সংগ্রহের পয়েন্টগুলি থেকে আপনার টোকেন সংগ্রহ করুন!